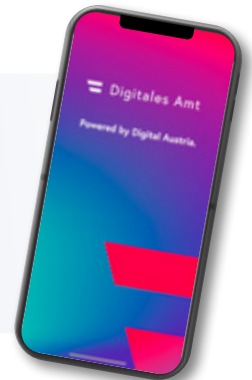


Für die Anmeldung wird ein **Smartphone mit aktiver Mobilfunknummer** benötigt, auf dem biometrische Daten wie der **Fingerabdruck** oder die **Gesichtserkennung** eingerichtet sind.

Die **App „Digitales Amt“** muss über den Play-Store oder App-Store heruntergeladen werden und ist für alle weiteren Schritte erforderlich.



Keine behördliche Handy-Signatur

z.B. Beantragung durch Bank, Krankenkassen

Hier kann selbstständig die Basisversion eingerichtet werden, für die **Vollfunktion ist ein Behördengang notwendig**. Vor dem Behördengang ist eine Vorregistrierung vom Vorteil – siehe Punkt „Handy-Signatur nicht vorhanden“.

Behördliche Handy-Signatur

z.B. Beantragung durch Finanz-Online oder Gemeinde

Durch eine behördlich freigeschaltete Handy-Signatur, kann man sich die **Vollfunktion selbst einrichten**. Dies erfolgt durch die Eingabe der Dokumentennummer eines gültigen österreichischen Reisepasses. Hier ist einfach ein Einstieg über das Digitale Amt notwendig, alle weiteren Schritte werden angezeigt. Es dauert oft 24 Stunden, bis auch der Führerschein automatisch in der App „eAusweise“ hochgeladen wurde. **Ein Behördengang ist nicht notwendig**.

Handy-Signatur nicht vorhanden

Vorregistrierung mittels Reisepasses

(hier wird ein zweites elektronisches Endgerät wie Tablet, PC oder weiteres Handy benötigt) = www.a-trust.at/id-austria-vorregistrierung →

Alle weiteren Schritte werden genau beschrieben.

- Anschließend Terminvereinbarung auf der jeweiligen Bezirksverwaltungsbehörde (Bezirkshauptmannschaft oder Magistrat)
Bitte beachten: Mitnahme Reisepass sowie aktuelles Passfoto
- Nach dem Termin bei der Bezirksverwaltungsbehörde, ist die ID Austria entweder
 - bereits als Vollversion funktionsfähig oder
 - ein Freischaltcode wird ausgedruckt und mitgegeben.
- Mit diesem Freischaltcode wird auch eine Anleitung für die nächsten Schritte übergeben. Wenn diese erfüllt wurden, ist auch hier die ID Austria in Vollversion funktionsfähig.



Unterschied Basis- zu Vollversion

Die **Basisfunktion enthält alle Funktionen der Handy-Signatur**, die Signaturen mittels SMS-TAN sind weiterhin möglich.

Die **Vollfunktion der ID Austria hat den Vorteil mit der Ausweisfunktion** am Smartphone (z. B. digitaler Führerschein) mittels der App „eAusweise“.